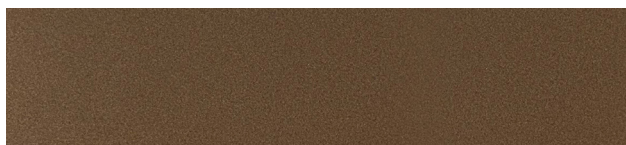


KLEURSTALEN nobel metaal

Deze kleurstalen behoren tot de collecties: Elephant, Kidney en Nobel. Onderstaande stalen zijn een indicatie en kunnen daardoor afwijken van de werkelijkheid.



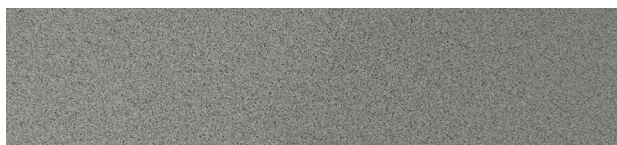
Metaal 01 (Nobel Brons)



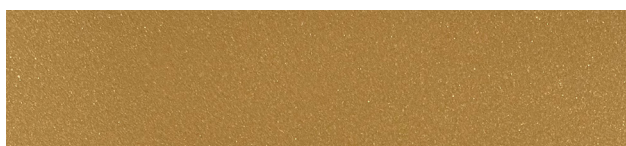
Metaal 07 (Nobel Zand)



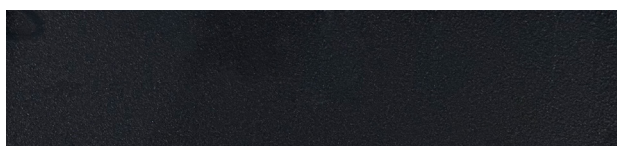
Metaal 02 (Nobel Koper hammerite)



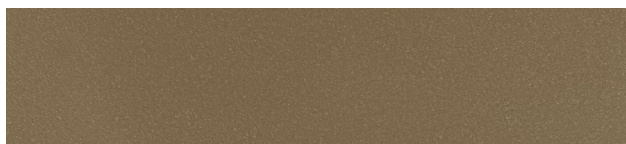
Metaal 08 (Nobel Beton)



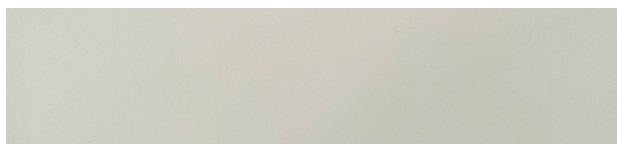
Metaal 03 (Nobel Goud fijn structuur)



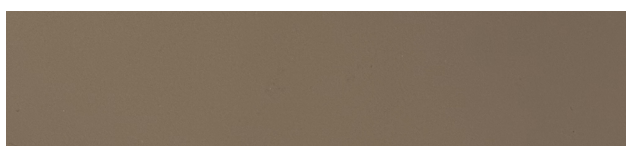
Metaal 09 (Nobel Zwart fijn structuur)



Metaal 04 (Nobel Mocca)



Metaal 10 (Nobel Wit fijn structuur)



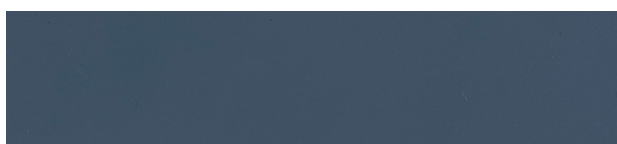
Metaal 05 (Nobel Beige)



Metaal 11 (Nobel Roze)



Metaal 06 (Nobel Terra)



Metaal 12 (Nobel Lavendel)